

OŚWIETLENIE STROPOWE

# 21

## KWADLUX QBIX

Prostopadłościenne punktowe oprawy stropowe

Oprawy średniej mocy przeznaczone do stałego  
lub podwieszanego montażu do stropu



# 21. QBIX

## Prostopadłościenne punktowe oprawy stropowe

### Zastosowanie:

Strefy publiczne, obiekty komercyjne, pasaża, domy prywatne

### Cechy:

Wyjątkowa trwałość i skuteczność świetlna

Wykonanie bez widocznych spoin

Barwa światła - ciepła lub neutralna

Zakres mocy - 14-18 W

Zasilanie - 230 V, 50 Hz, KL I

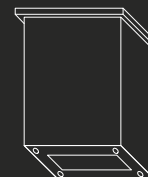
Szczelność - IP65

Materiał - aluminium, stal nierdzewna, satynowy klosz akrylowy

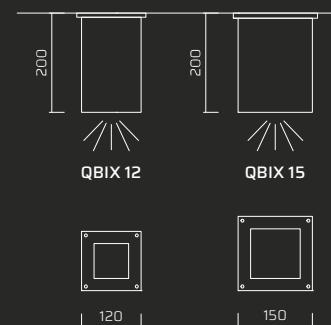
Przekrój profilu - 120 mm x 120 mm (QBIX 12) lub 150 mm x 150 mm (QBIX 15)

Podłączenie przewodem okrągłym o średnicy 6-10 mm, w oprawie

### Forma:

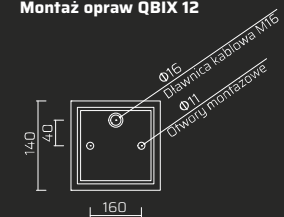


### Wymiary:

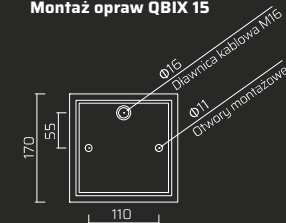


### Montaż:

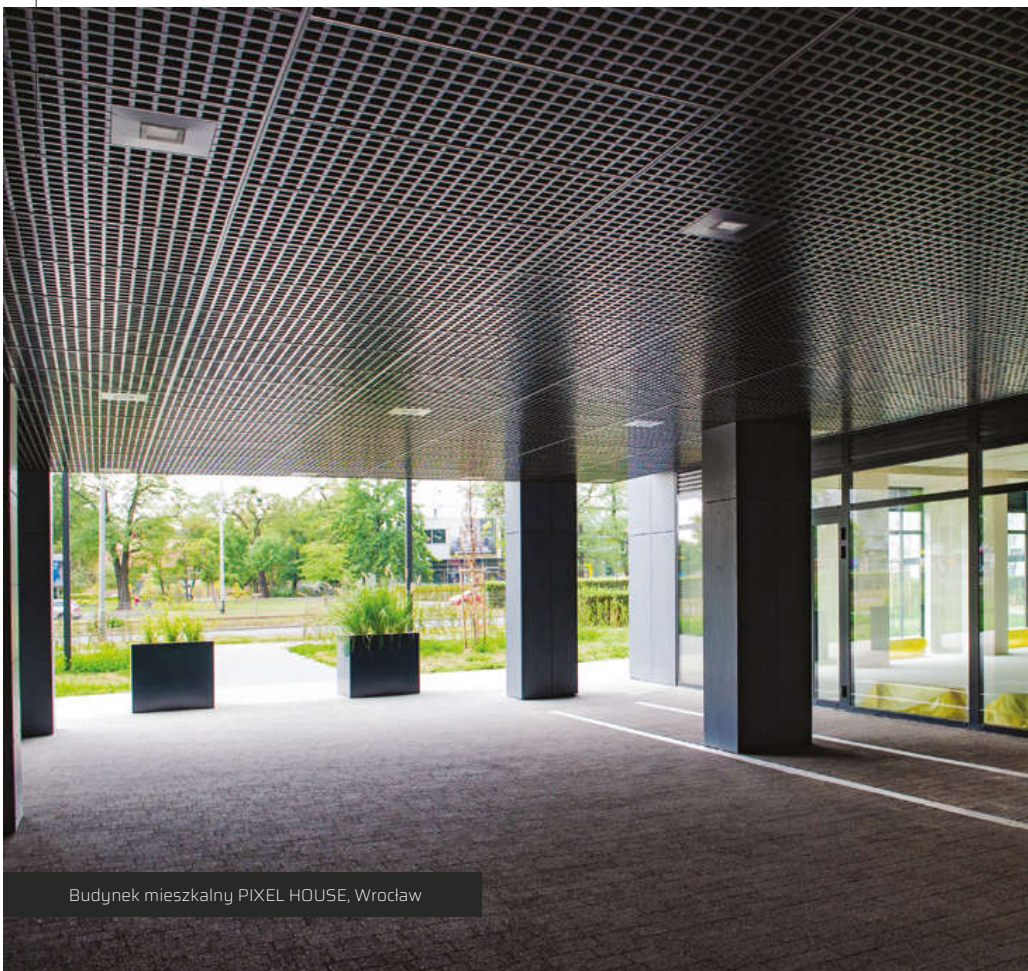
#### Montaż opraw QBIX 12



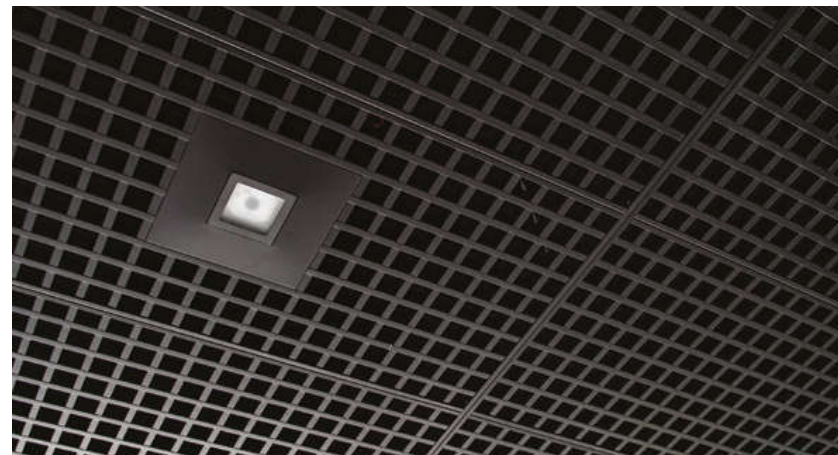
#### Montaż opraw QBIX 15



Podłączenie wewnątrz oprawy przewodem okrągłym



Budynek mieszkalny PIXEL HOUSE, Wrocław



QBIX 12	200	14	1300	C-3100 K	R	Satynowy
QBIX 15		18	1800	N-4100 K		

**Przykładowe oznaczenie:**

**QBIX 12.N** | oznacza oprawę stropową QBIX o przekroju 120 mm x 120 mm (12), mocy 14 W i neutralnej barwie światła (N)

Strumienie podano dla barwy 3100 K. Dla barwy 4100 K należy zastosować współczynnik zwiększający 1,1.



RAL 7016



RAL 9006